

Smart Countryside – Maaseudun palveluiden kehittäminen ja monipuolistaminen digitalisaatiota ja kokeiluja hyödyntämällä

KARTTTAKOOSTE, SYKE 20.1.2017

KANTA-HÄME JA PÄIJÄT-HÄME

Potentiaalinen kysyntä henkilökuljetusten yhdistämiselle alakoululaisten matkojen ja autottomien asutokuntien asiointitarpeiden perusteella

Laskettu yhteen alakoululaisten ja autottomien asutokuntien laskennalliset matkavirrat

Alakoulujen oppilaiden laskennalliset koulumatkavirrat

Oletuksena on, että koulumatkat suuntautuvat aikaetäisyydeltään lähimpään kouluun. Tämä vastaa todellisuutta esimerkiksi kuntien rajaseuduilla, joissa matkat suuntautuvat kouluihin usein hallinnollisen aluejaon mukana.

Ikääntyneiden kotihoitoon ja terveysasemakäynteihin liittyvät matkat arkivuorokauden aikana

Noin 10 % kuuluu kotihoidon piiriin. Kotihoidon asiointikertojen määrä vaihtelee paljon. Noin puolella käyntikertoja on keskimäärin noin kaksi viikossa ja puolella noin kaksi päivässä. Kotihoidon matkojen on tässä oletettu alkavan lähimmältä terveysasemalta. Itsenäisesti asuvat ikääntyneet käyvät terveysasemalla keskimäärin noin viisi kertaa vuodessa

Autollisten ja autottomien asutokuntien laskennalliset matkat lähimpään super- tai hypermarkettiin arkivuorokaudessa

Oletuksena on, että aikaetäisyydeltään lähimmässä super- tai hypermarketissa asioidaan 1,5 kertaa viikossa asutokuntaa kohti.

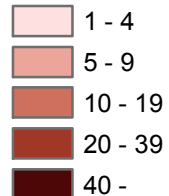
Autollisten ja autottomien asutokuntien laskennalliset matkat lähimpään päivittäistavarakauppaan arkivuorokaudessa

Oletuksena on, että aikaetäisyydeltään lähimmässä päivittäistavarakaupassa asioidaan 1,5 kertaa viikossa asutokuntaa kohti.

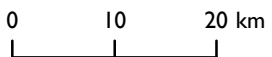
Kanta- ja Päijät-Häme

Potentiaali kuljetusten
yhdistelyyn pohjautuville
ratkaisuille, joiden avulla
tarjotaan palveluja autottomille
koulu- ja kauppamatkoilla

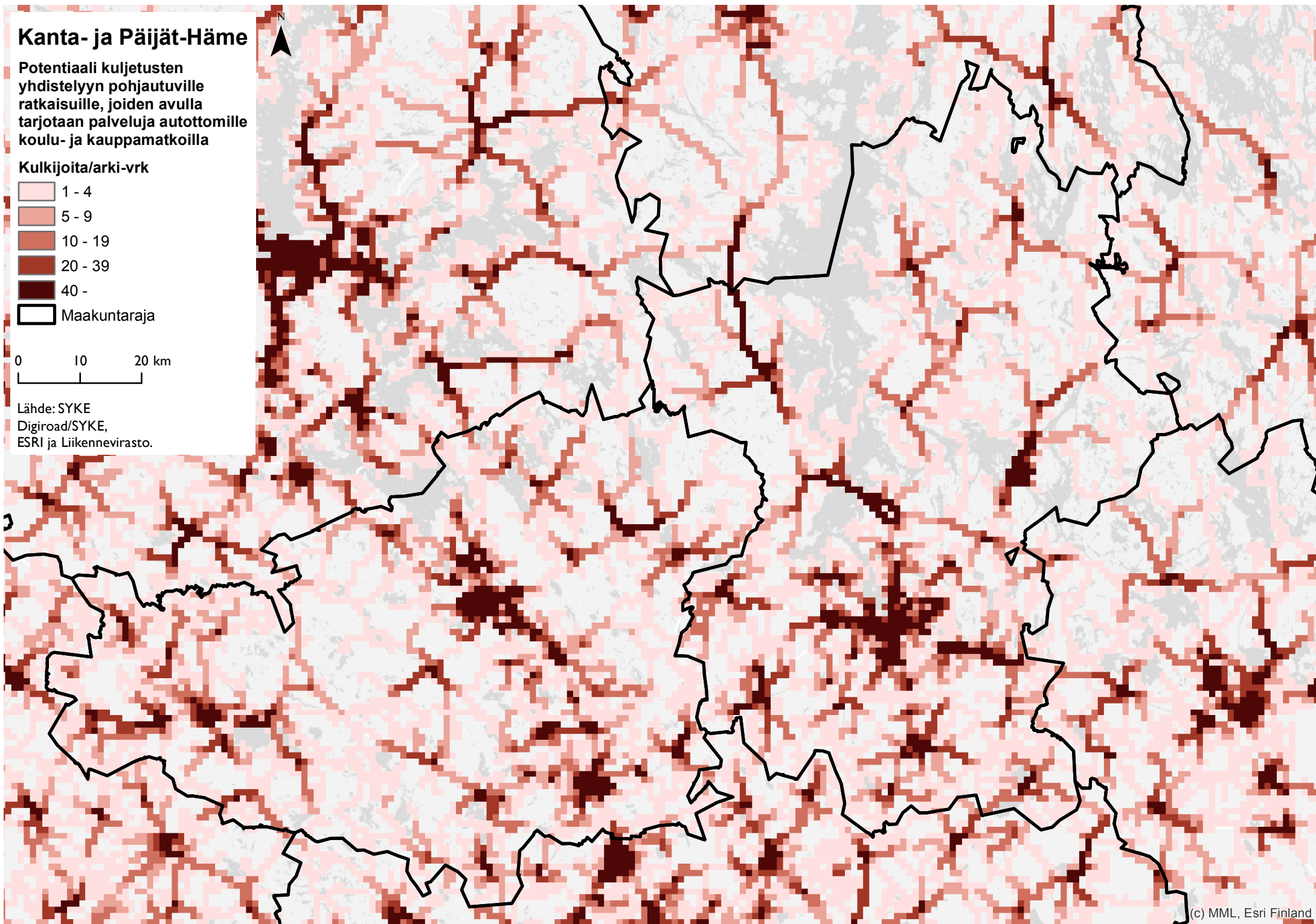
Kulkijoita/arki-vrk



Maakuntaraja



Lähde: SYKE
Digiroad/SYKE,
ESRI ja Liikennevirasto.



Kanta-Häme ja Päijät-Häme

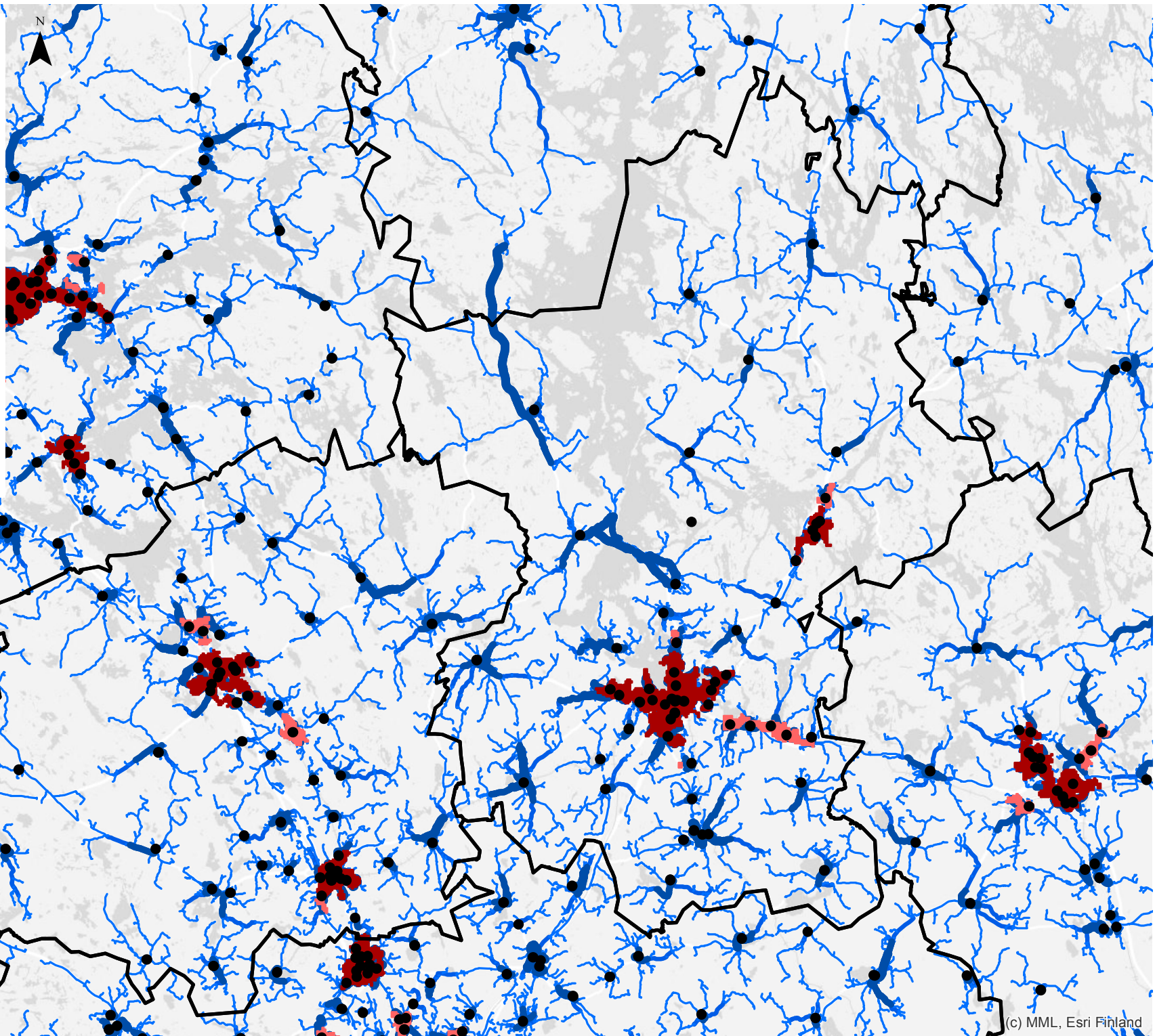
Alakoulujen oppilasvirrat
arkivuorokaudessa

- 1 - 10
- 11 - 20
- 21 - 30
- 31 -

- Alakoulut
- Kaupunkiseudun keskustaaj.
- Kaupunkiseudun lähi- ja pientaaj.
- Maakuntaraja

0 10 20 km

Lähde: SYKE, Tilastokeskus.
Digiroad/SYKE, ESRI ja Liikennevirasto.
VTJ/VRK 4/2016.

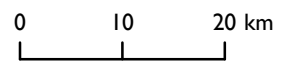


Kanta-Häme ja Päijät-Häme

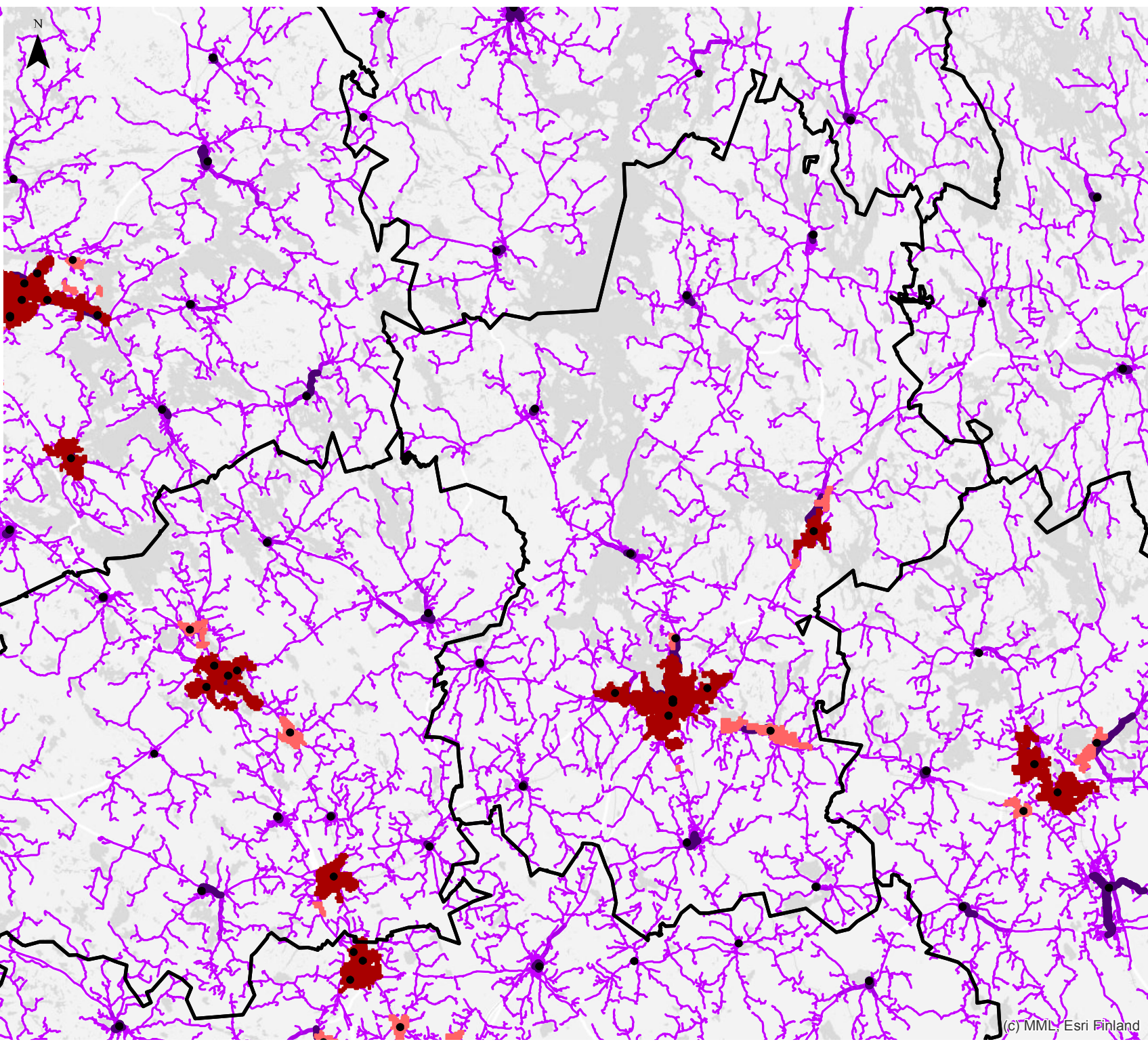
Ikäntyneiden terveysasema- ja kotihoitomatkat / arki-vrk

- 0,1 - 10,0
- 10,1 - 20,0
- 20,1 - 30,0
- 30,1 -

- Terveysasemat
- Kaupunkiseudun keskustaaj.
- Kaupunkiseudun lähi- ja pientaaj.
- Maakuntaraja



Lähde: SYKE, THL
Digiroad/SYKE, ESRI ja Liikennevirasto.
VTJ/VRK 4/2016.



Kanta-Häme ja Päijät-Häme

Autollisten asutokuntien matkat lähimpään super- tai hypermarkettiin

0,2 - 10,0

10,1 - 20,0

20,1 - 30,0

30,1 - 1446,0

● Super- ja hypermarketit

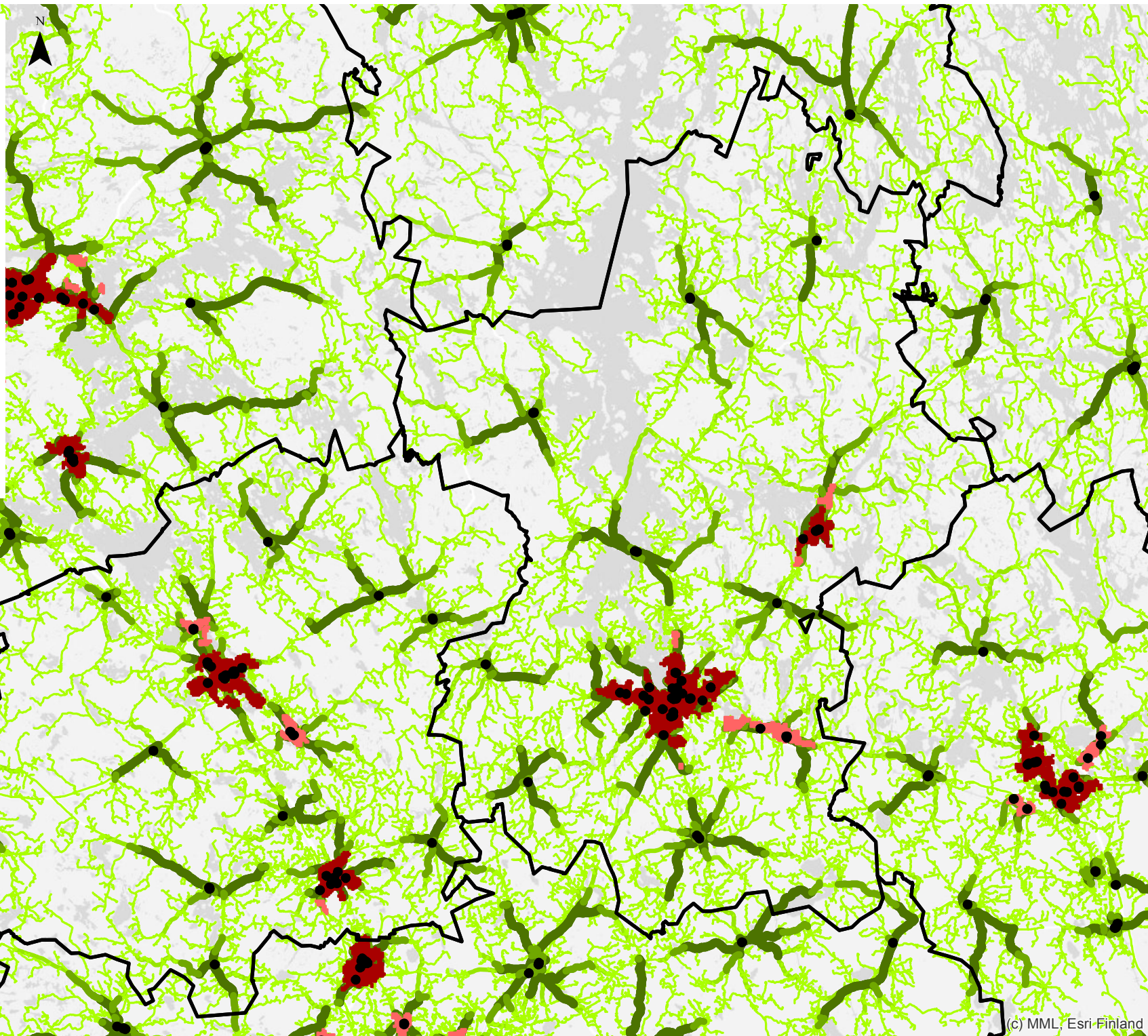
■ Kaupunkiseudun keskustaaj.

■ Kaupunkiseudun lähi- ja pientaaj.

□ Maakuntaraja

0 10 20 km

Lähde: SYKE, YKR/SYKE ja Tilastokeskus,
AC Nielsenin myymälärekisteri,
Digiroad/SYKE, ESRI ja Liikennevirasto.



Kanta-Häme ja Päijät-Häme

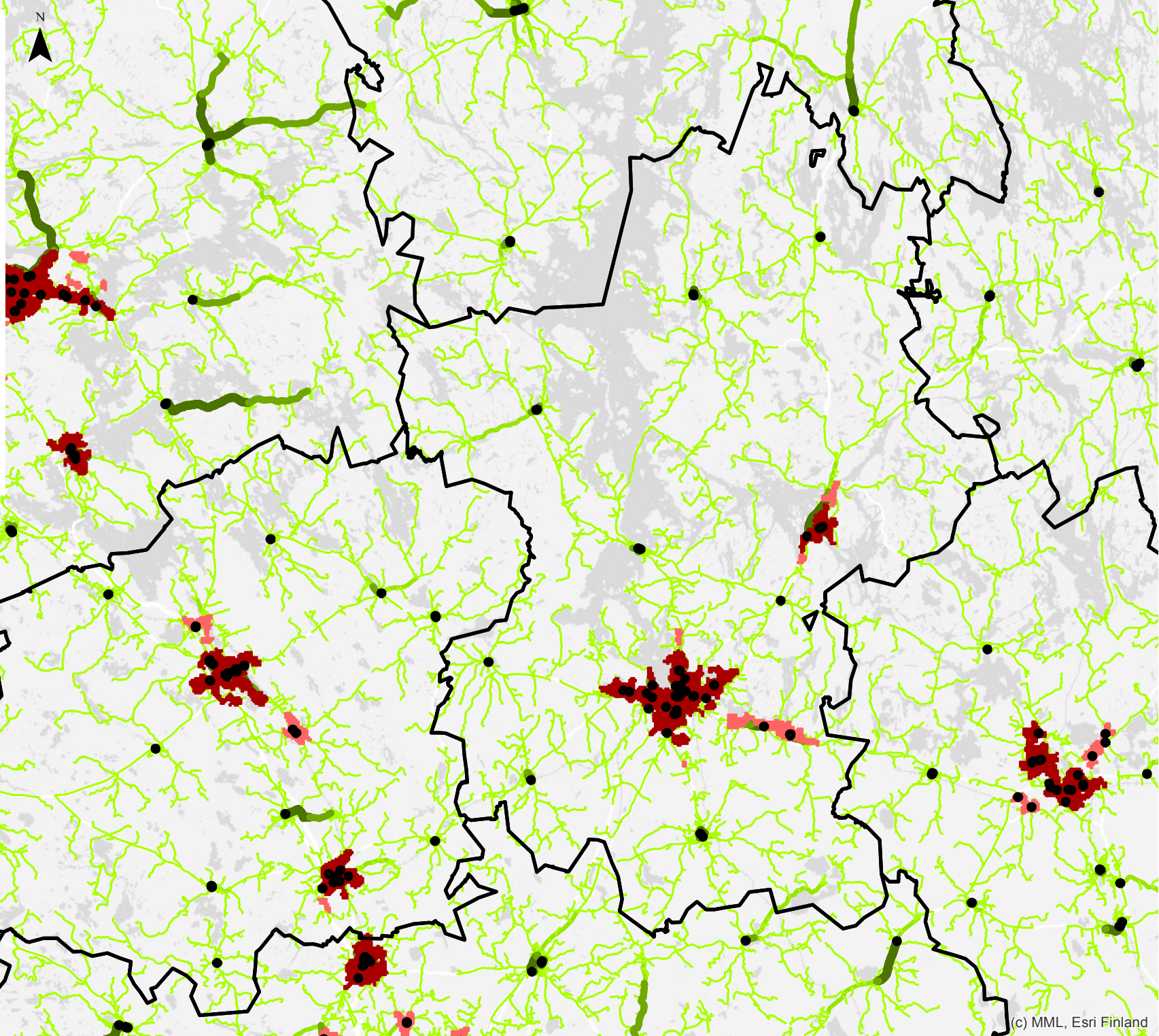
Autottomien asutokuntien matkat lähimpään super- tai hypermarkettiin

- 0,2 - 10,0
- 10,1 - 20,0
- 20,1 - 30,0
- 30,1 -

- Super- ja hypermarketit
- Kaupunkiseudun keskustaaj.
- Kaupunkiseudun lähi- ja pientaaj.
- Maakuntaraja

0 10 20 km

Lähde: SYKE, YKR/SYKE ja Tilastokeskus,
AC Nielsenin myymälärekisteri,
Digiroad/SYKE, ESRI ja Liikennevirasto.



Kanta-Häme ja Päijät-Häme

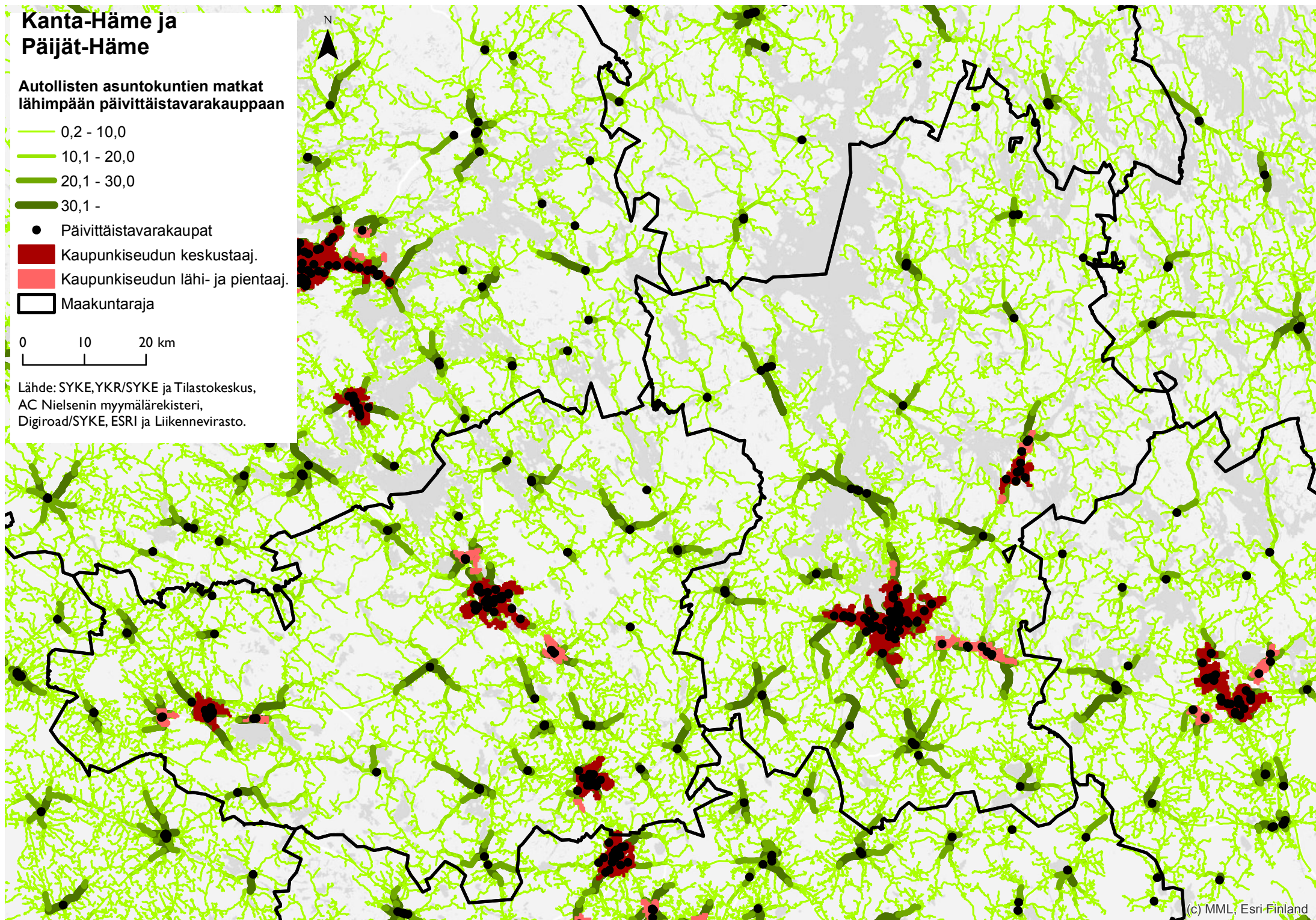
Autollisten asutokuntien matkat lähimpään päivittäistavarakauppaan

- 0,2 - 10,0
- 10,1 - 20,0
- 20,1 - 30,0
- 30,1 -

- Päivittäistavarakaupat
- Kaupunkiseudun keskustaaj.
- Kaupunkiseudun lähi- ja pientaaj.
- Maakuntaraja

0 10 20 km

Lähde: SYKE, YKR/SYKE ja Tilastokeskus,
AC Nielsenin myymälärekisteri,
Digiroad/SYKE, ESRI ja Liikennevirasto.



Kanta-Häme ja Päijät-Häme

Autottomien asutokuntien matkat lähimpään päivittäistavarakauppaan

- 0,2 - 10,0
- 10,1 - 20,0
- 20,1 - 30,0
- 30,1 -

- Päivittäistavarakaupat
- Kaupunkiseudun keskustaaj.
- Kaupunkiseudun lähi- ja pientaaj.
- Maakuntaraja

0 10 20 km

Lähde: SYKE, YKR/SYKE ja Tilastokeskus,
AC Nielsenin myymälärekisteri,
Digiroad/SYKE, ESRI ja Liikennevirasto.

